



**SARABIA - RADOVITZKY**  
**ARQUITECTOS**







AV. FCO. SOCA 1335  
MONTEVIDEO

MONOAMBIENTES,  
1 Y 2 DORMITORIOS

SARABIA - RADOVITZKY  
ARQUITECTOS





# VIVE UNA EXPERIENCIA ÚNICA

Edificio Bull fue concebido con el fin de ofrecerle a sus usuarios una vida comfortable, en una ubicación privilegiada de Pocitos. Cuenta con apartamentos monoambientes, 1 y 2 dormitorios con habitaciones espaciaosas y muy luminosas.



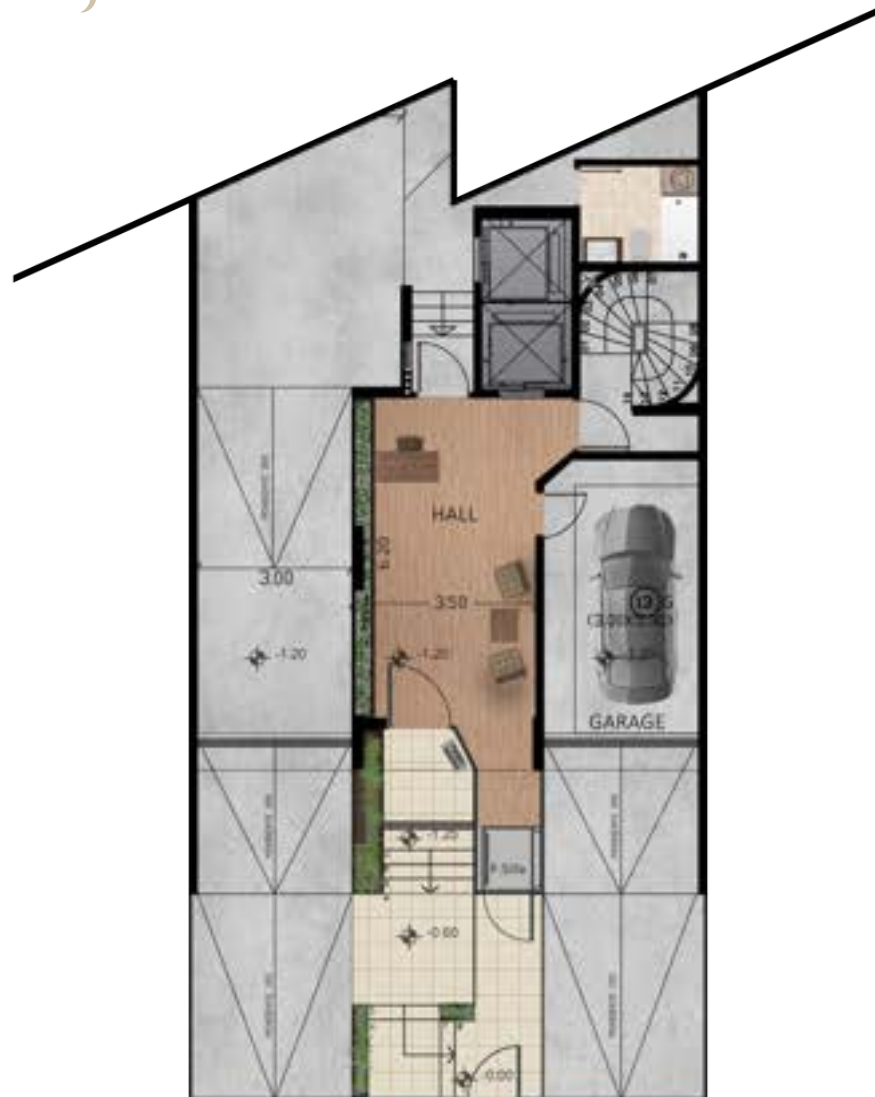
# DISFRUTA DE UNA UBICACIÓN EXCEPCIONAL

Sobre Av. Fco. Soca, a pasos de todo lo que uno precisa. Un punto estratégico de la ciudad, con gran conectividad.





# PLANTA BAJA







# SEGURIDAD

- Reja perimetral con:
  - Portones vehiculares automatizados
  - Portón peatonal con portero eléctrico
  - Cámaras de seguridad







# PLANTA BAJA

- HALL DE INGRESO
- BAÑO DE SERVICIO
- GARAGE CERRADO:
  - 1 de 2,40 x 4,80 accesible
  - 2 de 2,40 x 4,80
  - 1 de 2.15 x 4,30
  - Garage de acceso independiente para 2 coches
    - Interior: 3,00 x 5,30
    - Exterior: 3,00 x 6,80
- MONTACOCHE
- PLATAFORMA ELEVADORA PARA SILLA DE RUEDAS





# SUB SUELO

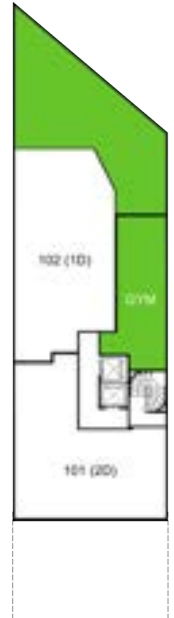
- GARAGE CERRADO:
  - 7 de 2,40 x 4,80
  - 1 de 2.15 x 4,30
- MONTACOCHE
- BICICLETEROS
- SALA DE MEDIDORES





# PISO 1

- GIMNASIO
- BAÑO
- PATIO DE ACTIVIDADES
- AREA DE TENDEDERO COMÚN









# PISO 12

- 2 BARBACOAS CON PARILLEROS Y TERRAZAS
- LIVING EXTERIOR
- SOLARIUM
- HIDROMASAJE
- TENDEDERO
- BAÑO





# VIVE DE MANERA

## SALUDABLE

Bull cuenta con espacios comunes y áreas de servicio, para desarrollar una vida saludable y moderna.

Gimnasio, barbacoas, tendederos, rooftop con hidromasaje, terrazas e increíbles vistas. Todo el proyecto y sus instalaciones están pensadas y diseñadas para disfrutar de tu hogar y del día a día.





# PISO 12 SOLARIUM





# SUM 1





# PISO 12 SUM 1





# SUM 1





# PISO 12 SUM 2





# SUM 2







Av. Fco. Soca



Av. Fco. Soca

## MONOAMBIENTES UNIDADES 402 A 802

Área interior: 41.68 m<sup>2</sup>

Área terraza: 3.48 m<sup>2</sup>

Área cuota palier: 5.00 m<sup>2</sup>

---

**Área total: 50.16 m<sup>2</sup>**













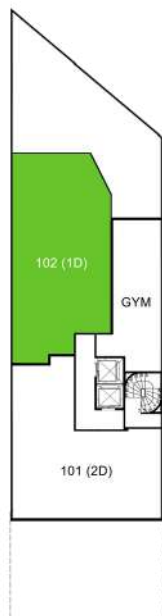












Av. Fco. Soca



# 1 DORMITORIO

## UNIDAD 102

Área interior: 59.38 m<sup>2</sup>

Área patio: 26.39 m<sup>2</sup>

Área cuota palier: 10.81 m<sup>2</sup>

---

**Área total: 96.58 m<sup>2</sup>**





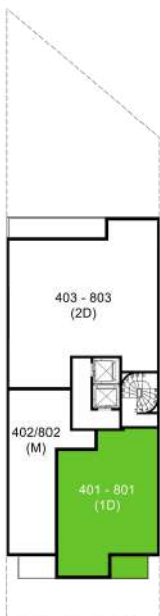












Av. Fco. Soca



## 1 DORMITORIO

### UNIDADES 401 A 801

Área interior: 58.89 m<sup>2</sup>

Área terraza: 3.48 m<sup>2</sup>

Área cuota palier: 7.06 m<sup>2</sup>

---

**Área total: 69.43 m<sup>2</sup>**

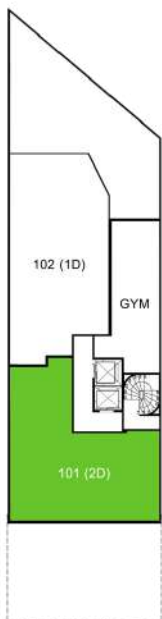












Av. Fco. Soca



## 2 DORMITORIOS

### UNIDAD 101

Área interior: 79.66 m<sup>2</sup>

Área terraza: 0.00 m<sup>2</sup>

Área cuota palier: 14.51 m<sup>2</sup>

---

**Área total: 94.17 m<sup>2</sup>**













Av. Fco. Soca



## 2 DORMITORIOS

### UNIDAD 201

Área interior: 91.78 m<sup>2</sup>

Área terraza: 0.00 m<sup>2</sup>

Área cuota palier: 11.32 m<sup>2</sup>

---

**Área total: 103.10 m<sup>2</sup>**













Av. Fco. Soca



## 2 DORMITORIOS

### UNIDAD 301

Área interior: 97.12 m<sup>2</sup>

Área terraza: 6.96 m<sup>2</sup>

Área cuota palier: 11.66 m<sup>2</sup>

---

**Área total: 115.74 m<sup>2</sup>**

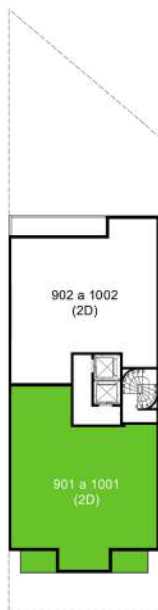












Av. Fco. Soca



## 2 DORMITORIOS

### UNIDADES 901 A 1001

Área interior: 97.12 m<sup>2</sup>

Área terraza: 6.96 m<sup>2</sup>

Área cuota palier: 11.66 m<sup>2</sup>

---

**Área total: 115.74 m<sup>2</sup>**













Av. Fco. Soca



## 2 DORMITORIOS

### UNIDAD 1101

Área interior: 66.08 m<sup>2</sup>

Área terraza: 30.00 m<sup>2</sup>

Área cuota palier: 10.09 m<sup>2</sup>

---

**Área total: 106.17 m<sup>2</sup>**





















This 3D isometric floor plan illustrates a modern apartment layout. The main living area (9.75m x 3.50m) features a grey sofa, a coffee table, and a round dining table with four chairs. The kitchen (4.00m x 1.60m) includes a sink, stove, and refrigerator. The bedroom (5.05m x 2.80m) has two beds, a dresser, and a nightstand. The bathroom (1.55m x 1.60m) contains a toilet, sink, and shower. The living area also includes a fireplace and a large window. The kitchen has a breakfast bar and a small dining area. The bedroom has a large window and a closet. The bathroom has a glass shower door and a vanity. The overall design is clean and functional, with a mix of wood and neutral tones.

Room	Dimensions (m)	Area (m²)
Living Area	9.75 x 3.50	34.13
Kitchen	4.00 x 1.60	6.40
Bedroom	5.05 x 2.80	14.14
Bathroom	1.55 x 1.60	2.48
Hallway	1.60 x 1.70	2.72
Entry	1.30 x 1.30	1.69
Storage	1.30 x 1.30	1.69
Bedroom (Top Right)	5.35 x 3.20	17.12
Bathroom (Top Right)	1.70 x 1.60	2.72
Hallway (Top Right)	1.80 x 1.60	2.88
Entry (Top Right)	1.90 x 1.60	3.04
Storage (Top Right)	1.30 x 1.30	1.69

Área interior: 99.00 m²

99.00 m<sup>2</sup>

Área terraza: 8.39 m<sup>2</sup>

8.39 m<sup>2</sup>

Área cuota palier: 12.21 m<sup>2</sup>

12.21 m<sup>2</sup>

**Área total: 119.60 m²**

**119.60 m²**









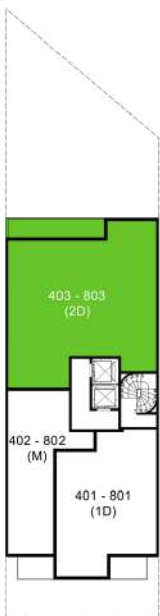












Av. Fco. Soca



## 2 DORMITORIOS

### UNIDADES 403 A 803

Área interior: 95.58 m<sup>2</sup>

Área terraza: 8.39 m<sup>2</sup>

Área cuota palier: 11.46 m<sup>2</sup>

---

**Área total: 115.43 m<sup>2</sup>**













This 3D isometric floor plan illustrates a modern apartment layout. The main living area (9.75m x 3.50m) features a grey sofa, a coffee table, and a round dining table with four chairs. The kitchen (4.00m x 1.60m) is equipped with a sink, stove, and refrigerator. The bedroom (5.05m x 2.80m) contains two single beds, a dresser, and a nightstand. The bathroom (1.55m x 3.20m) includes a bathtub, toilet, and sink. The entrance area (1.30m x 1.60m) has a coat closet and a small table. The overall dimensions are 10.00m by 10.00m.

Área interior: 99.00 m<sup>2</sup>

Área terraza: 8.39 m<sup>2</sup>

8.39 m<sup>2</sup>

Área cuota palier: 11.89 m<sup>2</sup>

11.89 m<sup>2</sup>

**Área total: 119.28 m²**

**119.28 m<sup>2</sup>**

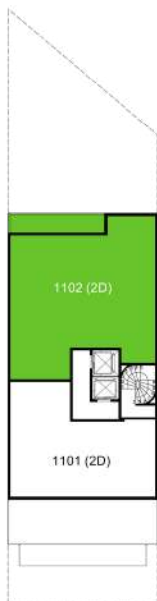












Av. Fco. Soca



## 2 DORMITORIOS

### UNIDAD 1102

Área interior: 94.58 m<sup>2</sup>

Área terraza: 8.39 m<sup>2</sup>

Área cuota palier: 14.43 m<sup>2</sup>

---

**Área total: 117.40 m<sup>2</sup>**



















LAS DIMENSIONES Y LOS CONTENIDOS CORRESPONDEN AL ANTEPROYECTO ESTÁN  
SUJETOS A POSIBLES MODIFICACIONES.

LA EMPRESA PODRÁ REALIZAR VARIACIONES SIN NOTIFICACIÓN PREVIA, SIEMPRE  
DENTRO DE LA NORMATIVA VIGENTE.

EL EQUIPAMIENTO ES ILUSTRATIVO Y NO ESTA INCLUIDO EN LA OFERTA.

LAS TERMINACIONES ESTÁN DEFINIDAS EN LA MEMORIA CORRESPONDIENTE.